

T FAST TRASMISSIONI FLESSIBILI A LAMELLE **FAST** / **FAST FLEXIBLE LAMELLAE TRANSMISSIONS**

Giunto standard: ghisa UNI EN 1561 EN-GJL-HB 175

Standard coupling: cast iron UNI EN 1561 EN-GJL-HB 175

Perni standard: acciaio zincato

Standard pivot: galvanized steel

Pacco lamellare PN: acciaio zincato temperatura di esercizio -30° +120°

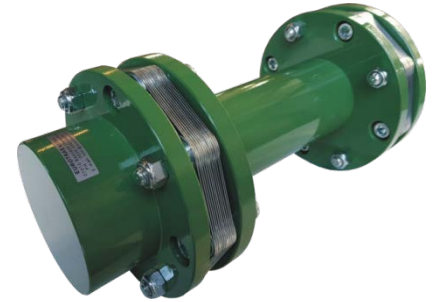
PN Package lamellae: galvanized steel operating temperature -30° +120°

Flange: ghisa UNI EN 1561

Flange: cast iron UNI EN 1561

Allunga centrale: acciaio UNI EN 10305-1-E235+A

Central spacer: steel UNI EN 10305-1-E235+A



Il calettamento delle flange in ghisa nel tubolare viene eseguito a caldo con interferenza così facendo, non viene apportata alcuna saldatura tra flangia e tubolare garantendo comunque le caratteristiche meccaniche della trasmissione.

The shrink of the cast iron flanges inside the tubular is performed at hot temperatures with interference. Doing so any soldering is needed between the flange and the tubular, still ensuring the mechanical transmission characteristics.

Varianti/Variants:

T FAST xxx GN → pacco lamellare con lamelle C67 e bussole in acciaio normale / Lamellae pack with C67 lamellae and standard steel taper look

GLI → pacco lamellare con lamelle INOX e bussole in acciaio normale / Lamellae pack with INOX lamellae and standard steel taper look

GTI → pacco lamellare completamente INOX / Entirely INOX lamellae pack

TIPO TYPE	Mt Torque [Nm]	Ø grezzo/max. raw/max. [mm]	F [mm]	L [mm]	H [mm]	K [mm]	M [mm]	S [mm]	N° Perni Pivot	Ø Perni Pivot
T FAST 95	250	- / 32	90	A richiesta Upon request	16	10	48	35	8	10XM10
T FAST 110	540	- / 42	110		16	10	66	45	12	10XM10
T FAST 135	1260	- / 50	135		16	12	80	50	12	12XM12
T FAST 150	1420	- / 60	150		16	14	95	60	12	12XM12
T FAST 186	2150	- / 75	185		26	15	115	70	16	12XM12
T FAST 216	2600	- / 90	215		26	20	154	90	16	12Xm12

