

TE-S TRASMISSIONI ELASTICHE A PIOLI CON SUPPORTO / PINS ELASTIC TRASMISSIONS WITH SUPPORT

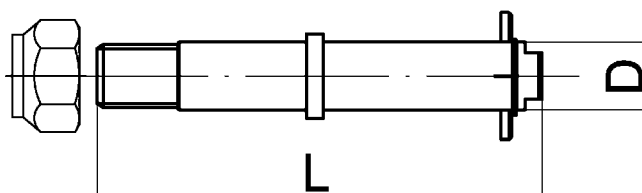
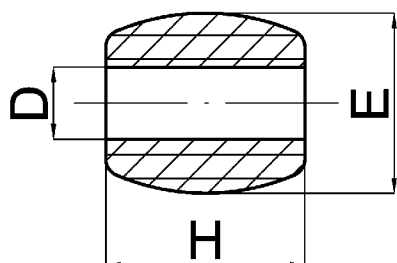
RICAMBI / SPARES

Code	Description	Description 2	Quote
TE-S160-xxx GPN	TRASMISSIONE ELASTICA A PIOLI CON SUPPORTO TE-S 160 / GPN	giunto = ghisa // perni,rondelle,seeger,dadi = acciaio // pioli = nbr	
TE-S160 PERNOC	PERNO COR-RONDELLA-SEEGER-DADO TE-S 160 Ø 8	(n°1perno-n°1rondella-n°1seeger-n°1dado)=acciaio	L = 64
TE-S160 PERNOL	PERNO LUN-RONDELLA-SEEGER-DADO TE-S 160 Ø 8	(n°1perno-n°1rondella-n°1seeger-n°1dado)=acciaio	L = 74
TE-S160 PIOLO	PIOLO IN GOMMA TE-S 160 Ø 8		D= 8 E=20 H=24
TE-S180-xxx GPN	TRASMISSIONE ELASTICA A PIOLI CON SUPPORTO TE-S 180 / GPN	giunto = ghisa // perni,rondelle,seeger,dadi = acciaio // pioli = nbr	
TE-S180 PERNOC	PERNO COR-RONDELLA-SEEGER-DADO TE-S 180 Ø 12	(n°1perno-n°1rondella-n°1seeger-n°1dado)=acciaio	L = 84,7
TE-S180 PERNOL	PERNO LUN-RONDELLA-SEEGER-DADO TE-S 180 Ø 12	(n°1perno-n°1rondella-n°1seeger-n°1dado)=acciaio	L = 94,7
TE-S180 PIOLO	PIOLO IN GOMMA TE-S 180 Ø 12		D= 12 E=30 H=32
TE-S200-xxx GPN	TRASMISSIONE ELASTICA A PIOLI CON SUPPORTO TE-S 200 / GPN	giunto = ghisa // perni,rondelle,seeger,dadi = acciaio // pioli = nbr	
TE-S200 PERNOC	PERNO COR-RONDELLA-SEEGER-DADO TE-S 200 Ø 12	(n°1perno-n°1rondella-n°1seeger-n°1dado)=acciaio	L = 84,7
TE-S200 PERNOL	PERNO LUN-RONDELLA-SEEGER-DADO TE-S 200 Ø 12	(n°1perno-n°1rondella-n°1seeger-n°1dado)=acciaio	L = 94,7
TE-S200 PIOLO	PIOLO IN GOMMA TE-S 200 Ø 12		D= 12 E=30 H=32
TE-S225-xxx GPN	TRASMISSIONE ELASTICA A PIOLI CON SUPPORTO TE-S 225 / GPN	giunto = ghisa // perni,rondelle,seeger,dadi = acciaio // pioli = nbr	
TE-S225 PERNOC	PERNO COR-RONDELLA-SEEGER-DADO TE-S 225 Ø 12	(n°1perno-n°1rondella-n°1seeger-n°1dado)=acciaio	L = 84,7
TE-S225 PERNOL	PERNO LUN-RONDELLA-SEEGER-DADO TE-S 225 Ø 12	(n°1perno-n°1rondella-n°1seeger-n°1dado)=acciaio	L = 94,7
TE-S225 PIOLO	PIOLO IN GOMMA TE-S 225 Ø 12		D= 12 E=30 H=32
TE-S250-xxx GPN	TRASMISSIONE ELASTICA A PIOLI CON SUPPORTO TE-S 250 / GPN	giunto = ghisa // perni,rondelle,seeger,dadi = acciaio // pioli = nbr	
TE-S250 PERNOC	PERNO COR-RONDELLA-SEEGER-DADO TE-S 250 Ø 18	(n°1perno-n°1rondella-n°1seeger-n°1dado)=acciaio	L = 120
TE-S250 PERNOL	PERNO LUN-RONDELLA-SEEGER-DADO TE-S 250 Ø 18	(n°1perno-n°1rondella-n°1seeger-n°1dado)=acciaio	L = 130
TE-S250 PIOLO	PIOLO IN GOMMA TE-S 250 Ø 18		D= 18 E=40 H=45

TE-S TRASMISSIONI ELASTICHE A PIOLI CON SUPPORTO / PINS ELASTIC TRASMISSIONS WITH SUPPORT

RICAMBI / SPARES

Code	Description	Description 2	Quote



Perno tipo lungo lato piattello
Pivot long the side clay pigeon

