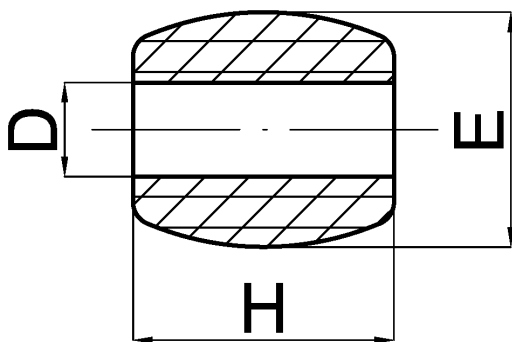


E/PE

GIUNTI ELASTICI A PIOLI **CON PERNI SPECIALI** / PINS ELASTIC COUPLINGS **WITH SPECIAL PIVOT**

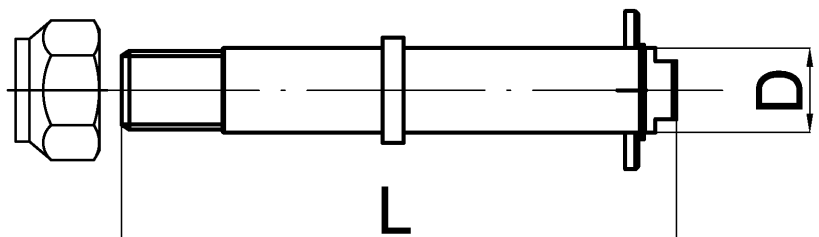
RICAMBI / SPARES

Code	Description	Description 2	Quote
E85PE	GIUNTO ELASTICO A PIOLI E 85 PE	giunto = ghisa // perni,rondelle,seeger,dadi = acciaio // pioli = nbr	
E85PE PERNOC	PERNO COR-RONDELLA-SEEGER-DADO E85PE	(n°1perno-n°1rondella-n°1seeger-n°1dado)=acciaio	L = 64
E85PE PIOLO	PIOLO IN GOMMA E85PE Ø 8		D= 8 E=20 H=24
E100PE	GIUNTO ELASTICO A PIOLI E 100 PE	giunto = ghisa // perni,rondelle,seeger,dadi = acciaio // pioli = nbr	
E100PE PERNOC	PERNO COR-RONDELLA-SEEGER-DADO E100PE	(n°1perno-n°1rondella-n°1seeger-n°1dado)=acciaio	L = 64
E100PE PIOLO	PIOLO IN GOMMA E100PE Ø 8		D= 8 E=20 H=24
E120PE	GIUNTO ELASTICO A PIOLI E 120 PE	giunto = ghisa // perni,rondelle,seeger,dadi = acciaio // pioli = nbr	
E120PE PERNOC	PERNO COR-RONDELLA-SEEGER-DADO E120PE	(n°1perno-n°1rondella-n°1seeger-n°1dado)=acciaio	L = 64
E120PE PIOLO	PIOLO IN GOMMA E120PE Ø 8		D= 8 E=20 H=24
E140PE	GIUNTO ELASTICO A PIOLI E 140 PE	giunto = ghisa // perni,rondelle,seeger,dadi = acciaio // pioli = nbr	
E140PE PERNOC	PERNO COR-RONDELLA-SEEGER-DADO E140PE	(n°1perno-n°1rondella-n°1seeger-n°1dado)=acciaio	L = 64
E140PE PIOLO	PIOLO IN GOMMA E140PE Ø 8		D= 8 E=20 H=24
E160PE	GIUNTO ELASTICO A PIOLI E 160 PE	giunto = ghisa // perni,rondelle,seeger,dadi = acciaio // pioli = nbr	
E160PE PERNOC	PERNO COR-RONDELLA-SEEGER-DADO E160PE	(n°1perno-n°1rondella-n°1seeger-n°1dado)=acciaio	L = 64
E160PE PIOLO	PIOLO IN GOMMA E160PE Ø 8		D= 8 E=20 H=24
E180PE	GIUNTO ELASTICO A PIOLI E 180 PE	giunto = ghisa // perni,rondelle,seeger,dadi = acciaio // pioli = nbr	
E180PE PERNOC	PERNO COR-RONDELLA-SEEGER-DADO E180PE	(n°1perno-n°1rondella-n°1seeger-n°1dado)=acciaio	L = 84,7
E180PE PIOLO	PIOLO IN GOMMA E180PE Ø 12		D= 12 E=30 H=32
E200PE	GIUNTO ELASTICO A PIOLI E 200 PE	giunto = ghisa // perni,rondelle,seeger,dadi = acciaio // pioli = nbr	
E200PE PERNOC	PERNO COR-RONDELLA-SEEGER-DADO E200PE	(n°1perno-n°1rondella-n°1seeger-n°1dado)=acciaio	L = 84,7
E200PE PIOLO	PIOLO IN GOMMA E200PE Ø 12		D= 12 E=30 H=32
E225PE	GIUNTO ELASTICO A PIOLI E 225 PE	giunto = ghisa // perni,rondelle,seeger,dadi = acciaio // pioli = nbr	
E225PE PERNOC	PERNO COR-RONDELLA-SEEGER-DADO E225PE	(n°1perno-n°1rondella-n°1seeger-n°1dado)=acciaio	L = 84,7
E225PE PIOLO	PIOLO IN GOMMA E225PE Ø 12		D= 12 E=30 H=32
E250PE	GIUNTO ELASTICO A PIOLI E 250 PE	giunto = ghisa // perni,rondelle,seeger,dadi = acciaio // pioli = nbr	
E250PE PERNOC	PERNO COR-RONDELLA-SEEGER-DADO E250PE	(n°1perno-n°1rondella-n°1seeger-n°1dado)=acciaio	L=120
E250PE PIOLO	PIOLO IN GOMMA E250PE Ø 18		D= 18 E=40 H=45
E300PE	GIUNTO ELASTICO A PIOLI E 300 PE	giunto = ghisa // perni,rondelle,seeger,dadi = acciaio // pioli = nbr	
E300PE PERNOC	PERNO COR-RONDELLA-SEEGER-DADO E300PE	(n°1perno-n°1rondella-n°1seeger-n°1dado)=acciaio	L=120
E300PE PIOLO	PIOLO IN GOMMA E300PE Ø 18		D= 18 E=40 H=45



DA 85 FINO 550

85 TO 550



E/PE GIUNTI ELASTICI A PIOLI CON PERNI SPECIALI / PINS ELASTIC COUPLINGS WITH SPECIAL PIVOT

RICAMBI / SPARES

Code	Description	Description 2	Quote
E350PE	GIUNTO ELASTICO A PIOLI E 350 PE	giunto = ghisa // perni,rondelle,seeger,dadi = acciaio // pioli = nbr	
E350PE PERNO	PERNO COR-RONDELLA-SEEGER-DADO E350PE	(n°1perno-n°1rondella-n°1seeger-n°1dado)=acciaio	L=173,5
E350PE PIOLO	PIOLO IN GOMMA E350PE Ø 25		D= 25 E=60 H=70
E400PE	GIUNTO ELASTICO A PIOLI E 400 PE	giunto = ghisa // perni,rondelle,seeger,dadi = acciaio // pioli = nbr	
E400PE PERNO	PERNO COR-RONDELLA-SEEGER-DADO E400PE	(n°1perno-n°1rondella-n°1seeger-n°1dado)=acciaio	L=173,5
E400PE PIOLO	PIOLO IN GOMMA E400PE Ø 25		D= 25 E=60 H=70
E450PE	GIUNTO ELASTICO A PIOLI E 450 PE	giunto = ghisa // perni,rondelle,seeger,dadi = acciaio // pioli = nbr	
E450PE PERNO	PERNO COR-RONDELLA-SEEGER-DADO E450PE	(n°1perno-n°1rondella-n°1seeger-n°1dado)=acciaio	L=207
E450PE PIOLO	PIOLO IN GOMMA E450PE Ø 32		D= 32 E=76 H=84
E500PE	GIUNTO ELASTICO A PIOLI E 500 PE	giunto = ghisa // perni,rondelle,seeger,dadi = acciaio // pioli = nbr	
E500PE PERNO	PERNO COR-RONDELLA-SEEGER-DADO E500PE	(n°1perno-n°1rondella-n°1seeger-n°1dado)=acciaio	L=207
E500PE PIOLO	PIOLO IN GOMMA E500PE Ø 32		D= 32 E=76 H=84
E550PE	GIUNTO ELASTICO A PIOLI E 550 PE	giunto = ghisa // perni,rondelle,seeger,dadi = acciaio // pioli = nbr	
E550PE PERNO	PERNO COR-RONDELLA-SEEGER-DADO E550PE	(n°1perno-n°1rondella-n°1seeger-n°1dado)=acciaio	L=207
E550PE PIOLO	PIOLO IN GOMMA E550PE Ø 32		D= 32 E=76 H=84
E630PE	GIUNTO ELASTICO A PIOLI E 630 PE	giunto = ghisa // perni,rondelle,seeger,dadi = acciaio // pioli = nbr	
E630PE PERNO	PERNO-RONDELLA-SEEGER-DADO E630PE	(n°1perno-n°1rondella-n°1seeger-n°1dado)=acciaio	L=251
E630PE PIOLO	PIOLO IN GOMMA E630PE Ø 45		D= 45 E=100 H=110
E680PE	GIUNTO ELASTICO A PIOLI E 680 PE	giunto = ghisa // perni,rondelle,seeger,dadi = acciaio // pioli = nbr	
E680PE PERNO	PERNO-RONDELLA-SEEGER-DADO E680PE	(n°1perno-n°1rondella-n°1seeger-n°1dado)=acciaio	L=251
E680PE PIOLO	PIOLO IN GOMMA E680PE Ø 45		D= 45 E=100 H=110
E800PE	GIUNTO ELASTICO A PIOLI E 800 PE	giunto = ghisa // perni,rondelle,seeger,dadi = acciaio // pioli = nbr	
E800PE PERNO	PERNO-RONDELLA-SEEGER-DADO E800PE	(n°1perno-n°1rondella-n°1seeger-n°1dado)=acciaio	L=251
E800PE PIOLO	PIOLO IN GOMMA E800PE Ø 45		D= 45 E=100 H=110
E900PE	GIUNTO ELASTICO A PIOLI E 900 PE	giunto = ghisa // perni,rondelle,seeger,dadi = acciaio // pioli = nbr	
E900PE PERNO	PERNO-RONDELLA-SEEGER-DADO E900PE	(n°1perno-n°1rondella-n°1seeger-n°1dado)=acciaio	L=251
E900PE PIOLO	PIOLO IN GOMMA E900PE Ø 45		D= 45 E=100 H=110
E1100PE	GIUNTO ELASTICO A PIOLI E 1100 PE	giunto = ghisa // perni,rondelle,seeger,dadi = acciaio // pioli = nbr	
E1100PE PERNO	PERNO-RONDELLA-SEEGER-DADO E1100PE	(n°1perno-n°1rondella-n°1seeger-n°1dado)=acciaio	L=251
E1100PE PIOLO	PIOLO IN GOMMA E1100PE Ø 45		D= 45 E=100 H=110

